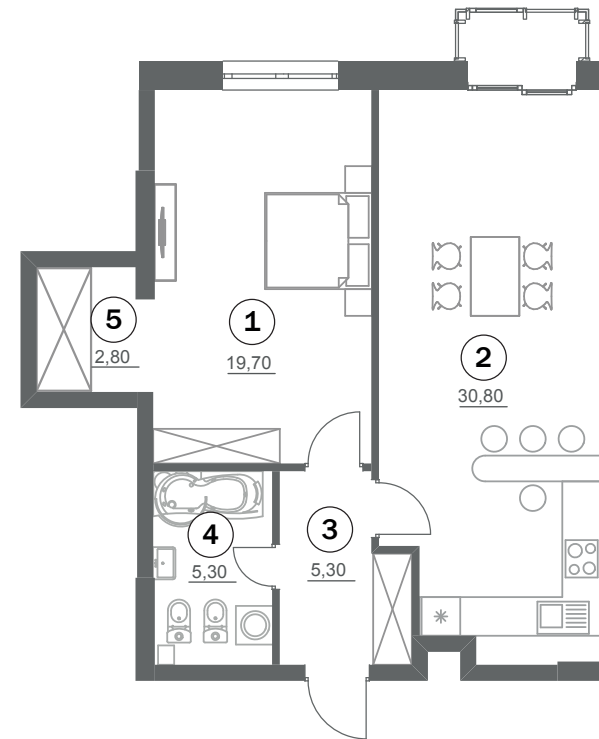




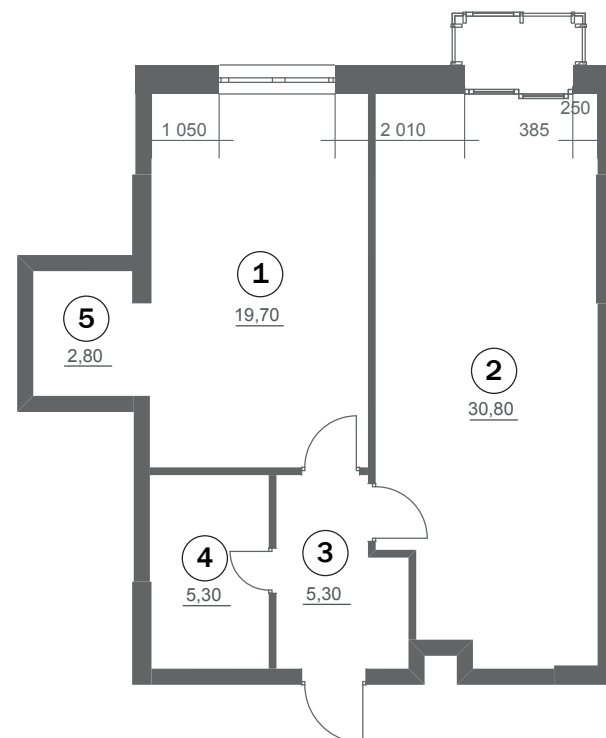
Планування квартири з меблями



Планування квартири

Експлікація приміщень

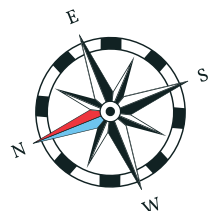
| № п/п | Найменування | Площа, м² |
|-------|----------------|-----------|
| 1 | Спальня | 19,70 |
| 2 | Кухня | 30,80 |
| 3 | Коридор | 5,30 |
| 4 | Сан. вузол | 5,30 |
| 5 | Гардероб | 2,80 |
| | Житлова площа | 19,70 |
| | Загальна площа | 63,90 |



Планування квартири з розмірами



| | |
|---|---------|
| 1 | 19,70м² |
| | 63,90м² |



Примітки:

1. Площі приміщень приведені без урахування шару штукатурки.

2. Обов'язковим є дотримання місць розміщення санвузлів та кухонь.

3. Площі квартир в процесі ведення робочого креслення можуть змінюватись в межах 5 %.