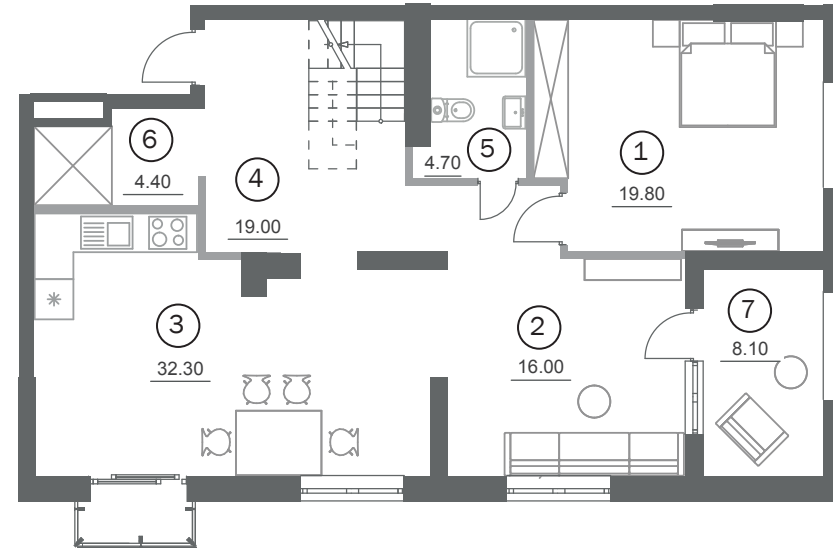


Планування квартири з розмірами



Планування квартири

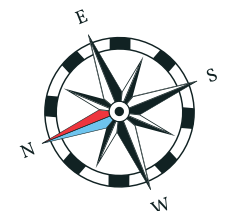
Експлікація приміщень

№ п/п	Найменування	Площа, м ²
1	Спальня	19,80
2	Спальня	16,00
3	Кухня-вітальня	32,30
4	Коридор	19,00
5	Сан. вузол	4,70
6	Гардеробна	4,40
7	Лоджія	8,10
	Житлова площа поверху	35,80
	Загальна площа поверху	104,30



№ кв.	322
Поверх	22

7	35,80м ²
	104,30м ²

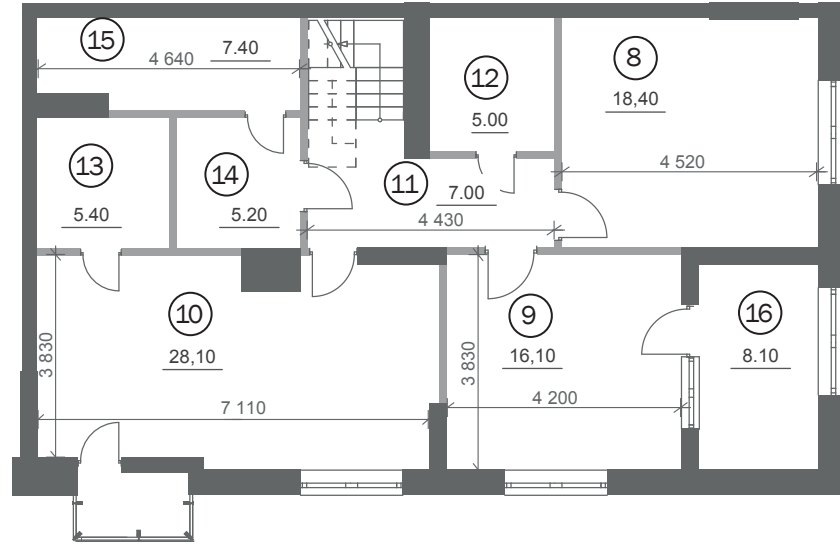


Примітки:

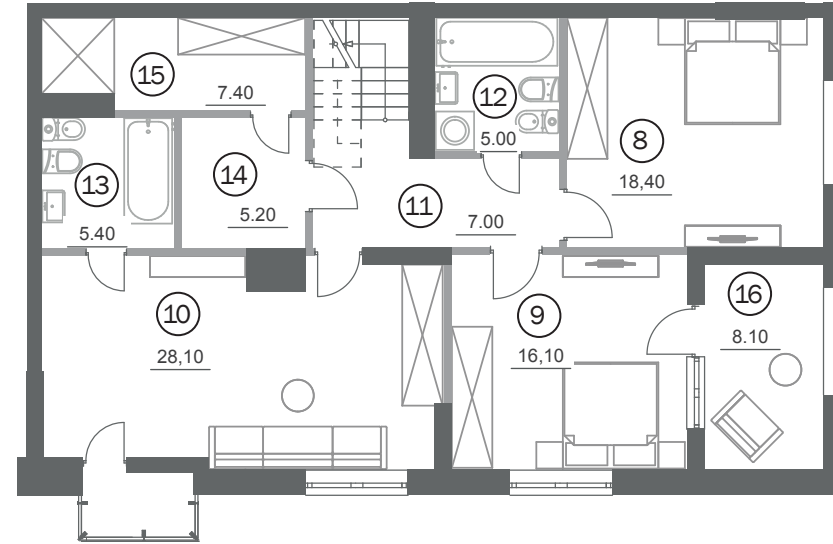
1. Площі приміщень приведені без урахування шару штукатурки.

2. Обов'язковим є дотримання місць розміщення санвузлів та кухонь.

3. Площі квартир в процесі ведення робочого креслення можуть змінюватись в межах 5 %.



Планування квартири з розмірами



Планування квартири

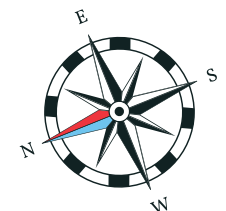
Експлікація приміщень

№ п/п	Найменування	Площа, м ²
8	Спальня	18,40
9	Спальня	16,10
10	Спальня	28,10
11	Коридор	7,00
12	Сан. вузол	5,00
13	Сан. вузол	5,40
14	Гардеробна	5,20
15	Прасувальна	7,40
16	Лоджія	8,10
Житлова площа поверху		62,60
Загальна площа поверху		100,70



№ кв.	322
Поверх	23

7	62,60м ²
	100,70м ²

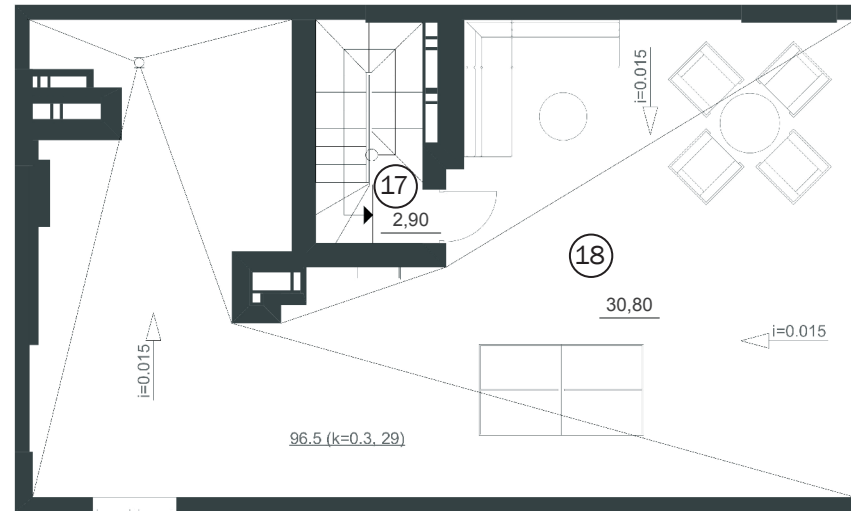
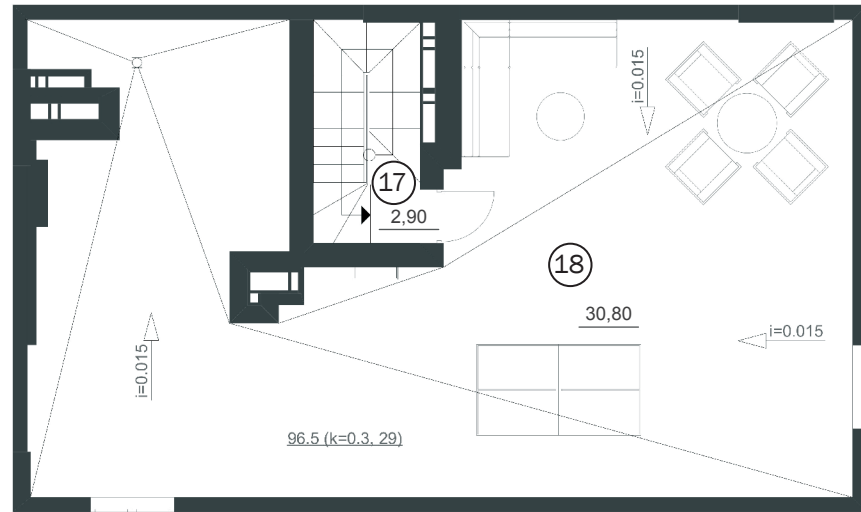


Примітки:

1. Площі приміщень приведені без урахування шару штукатурки.

2. Обов'язковим є дотримання місць розміщення санвузлів та кухонь.

3. Площі квартир в процесі ведення робочого креслення можуть змінюватись в межах 5 %.



Експлікація приміщень

№ п/п	Найменування	Площа, м²
17	Вихід на терасу	2,90
18	Тераса	30,80
	Житлова площа	98,40
	Загальна площа	238,70

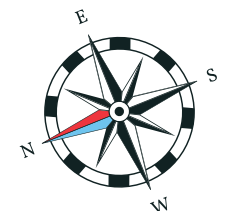
Планування квартири з розмірами

Планування квартири



№ кв.	322
Поверх	2ч

2	98,40м²
	238,70м²



Примітки:

1. Площі приміщень приведені без урахування шару штукатурки.

2. Обов'язковим є дотримання місць розміщення санвузлів та кухонь.
3. Площі квартир в процесі ведення робочого креслення можуть змінюватись в межах 5 %.