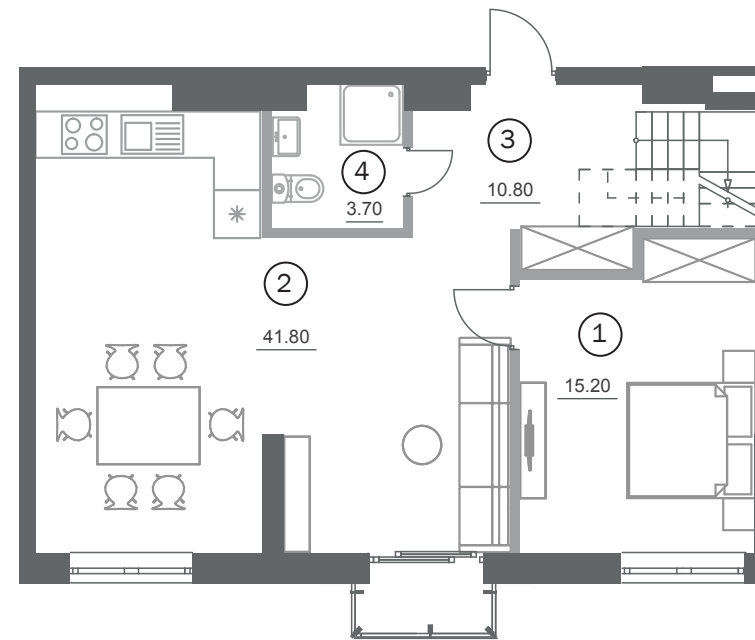


Планування квартири з розмірами



Планування квартири

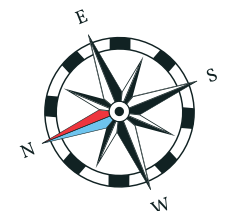
Експлікація приміщень

№ п/п	Найменування	Площа, м <sup>2</sup>
1	Спальня	15,20
2	Кухня-вітальня	41,80
3	Коридор	10,80
4	Сан. вузол	3,70
	Житлова площа	15,20
	Загальна площа	71,50



№ кв.	323
Поверх	22

1	15,20м <sup>2</sup>
	71,50м <sup>2</sup>

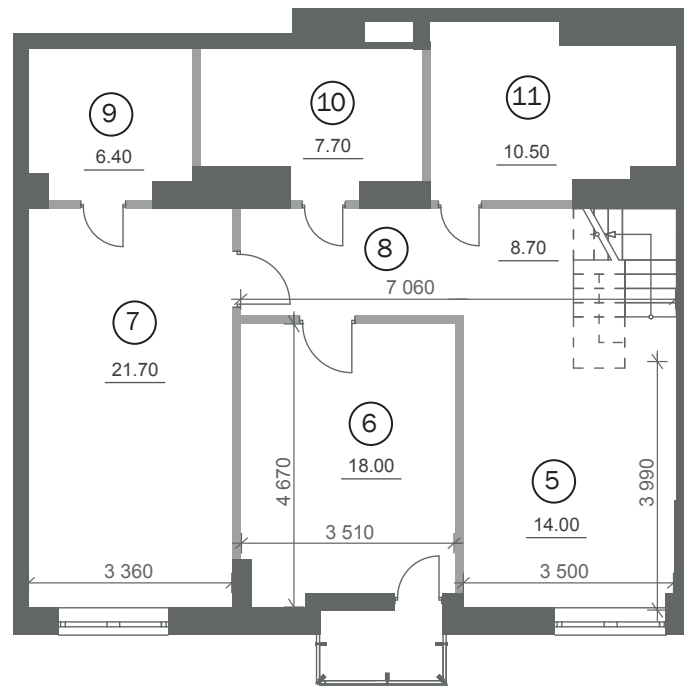


Примітки:

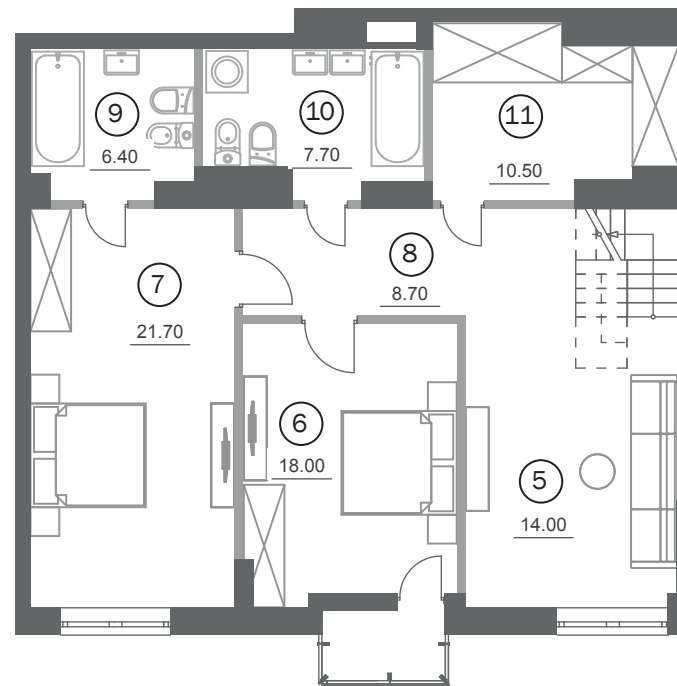
1. Площі приміщень приведені без урахування шару штукатурки.

2. Обов'язковим є дотримання місць розміщення санвузлів та кухонь.

3. Площі квартир в процесі ведення робочого креслення можуть змінюватись в межах 5 %.



Планування квартири з розмірами



Планування квартири

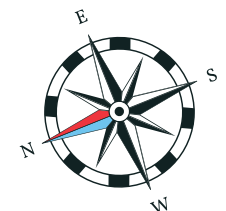
Експлікація приміщень

№ п/п	Найменування	Площа, м <sup>2</sup>
5	Спальня	14,00
6	Спальня	18,00
7	Спальня	21,70
8	Коридор	8,70
9	Сан. вузол	6,40
10	Сан. вузол	7,70
11	Гардеробна	10,50
	Житлова площа	53,70
	Загальна площа	87,00



№ кв.	323
Поверх	23

1	53,70м <sup>2</sup>
	87,00м <sup>2</sup>

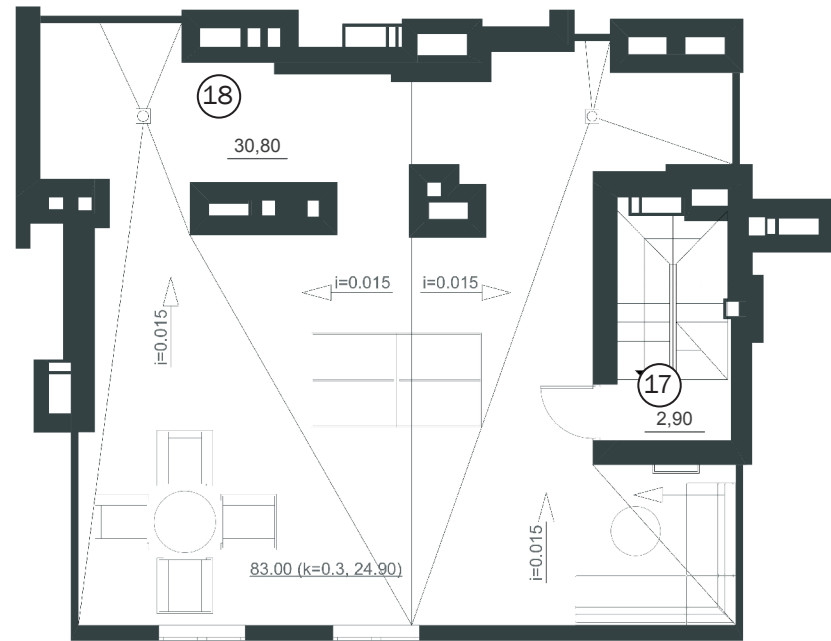


Примітки:

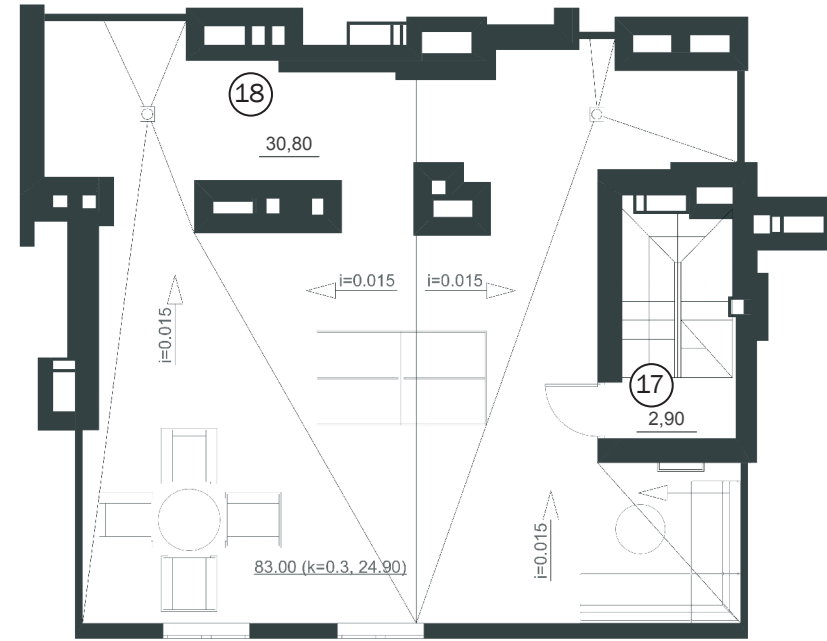
1. Площі приміщень приведені без урахування шару штукатурки.

2. Обов'язковим є дотримання місць розміщення санвузлів та кухонь.

3. Площі квартир в процесі ведення робочого креслення можуть змінюватись в межах 5 %.



Планування квартири з розмірами

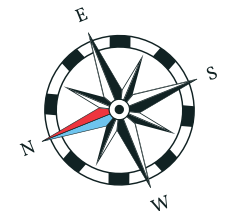


Планування квартири

Експлікація приміщень

№ п/п	Найменування	Площа, м²
12	Вихід на терасу	2,90
13	Тераса	20,80
	Житлова площа	68,90
	Загальна площа	182,20

№ кв.	323	2	68,90м²
Поверх	24		182,20м²



Примітки:

1. Площі приміщень приведені без урахування шару штукатурки.

2. Обов'язковим є дотримання місць розміщення санвузлів та кухонь.

3. Площі квартир в процесі ведення робочого креслення можуть змінюватись в межах 5 %.