

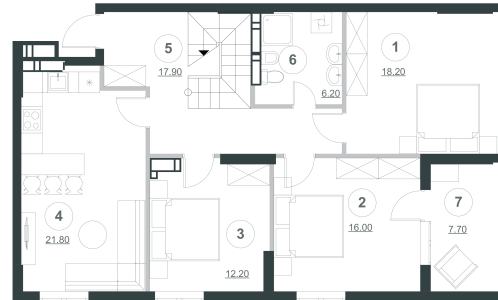


### Експлікація приміщень

№ п/п	Найменування	Площа, м <sup>2</sup>
1	Спальня	18,2
2	Спальня	16
3	Спальня	12,2
4	Кухня	21,8
5	Коридор	17,9
6	Сан. вузол	6,2
7	Лоджія (k=1)	7,7
Житлова площа поверху квартири		46,4
Загальна площа поверху квартири		100,0



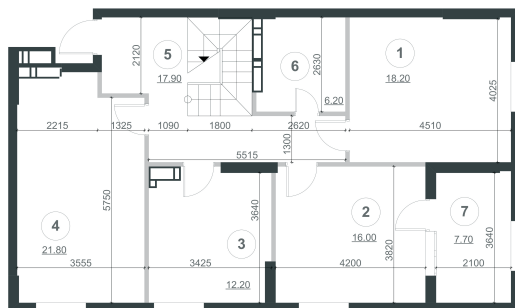
Планування квартири з меблями



Планування квартири

№ кв.	322
Поверх	24

7	46,40 м <sup>2</sup>
	100,00 м <sup>2</sup>



Планування квартири з розмірами

вул. Пимоненка

вул. Глибочицька



вул. Студентська



Сквер ім. Гейдара Алієва

Примітки:

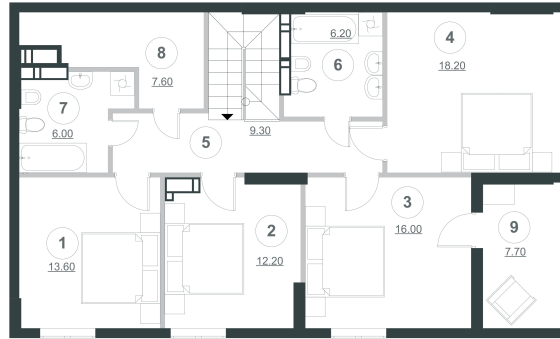
1. Площі приміщень приведені без урахування шару штукатурки.

2. Обов'язковим є дотримання місць розміщення санвузлів та кухонь.

3. Площі квартир в процесі ведення робочого креслення можуть змінюватись в межах 5 %.



Планування квартири з меблями

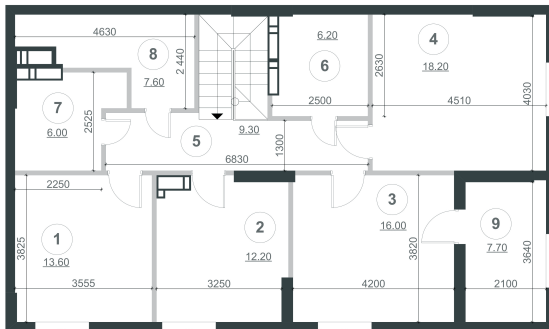


Планування квартири

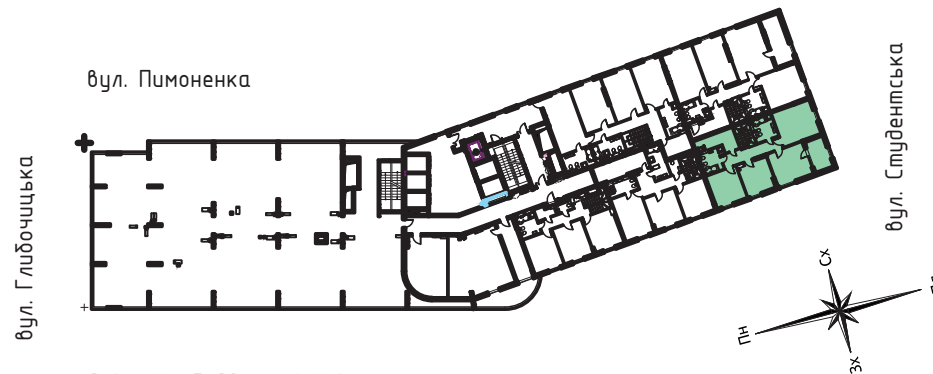
### Експлікація приміщень

№ п/п	Найменування	Площа, м <sup>2</sup>
1	Спальня	13.6
2	Спальня	12.2
3	Спальня	16
4	Спальня	18.2
5	Коридор	9.3
6	Сан. вузол	6.2
7	Сан. вузол	6
8	Комора	7.6
9	Лоджія (k=1)	7.7
Житлова площа поверху квартири		60.0
Загальна площа поверху квартири		96.8

№ кв.	322
Поверх	25



Планування квартири з розмірами



вул. Пимоненка

вул. Глибочицька

Сквер ім. Гейдара Алієва

Примітки:

1. Площі приміщень приведені без урахування шару штукатурки.

2. Обов'язковим є дотримання місць розміщення санвузлів та кухонь.  
3. Площі квартир в процесі ведення робочого креслення можуть змінюватись в межах 5 %.

7	60.00 м <sup>2</sup>
	96.80 м <sup>2</sup>

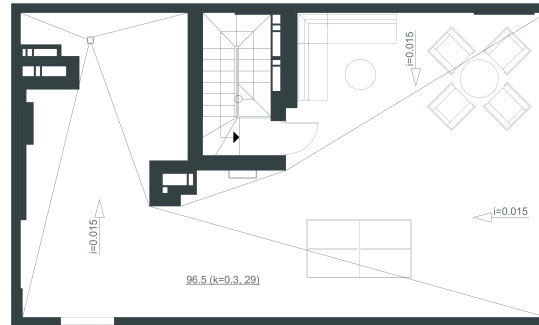


### Експлікація приміщень

№ п/п	Найменування	Площа, м <sup>2</sup>
	Житлова площа 1 поверху квартири	46.4
	Житлова площа 2 поверху квартири	60.0
	Загальна площа 1 поверху квартири	100.0
	Загальна площа 2 поверху квартири	96.8
	Тераса (k=0.3)	29.3
	Житлова площа квартири	106.4
	Загальна площа квартири	332.5

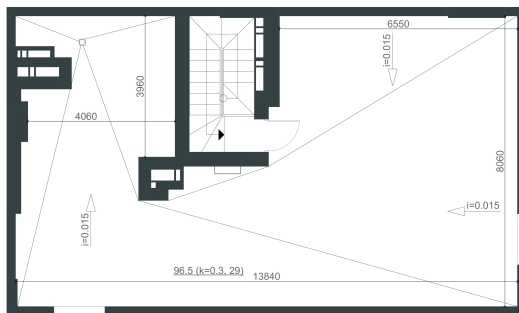


Планування квартири з меблями

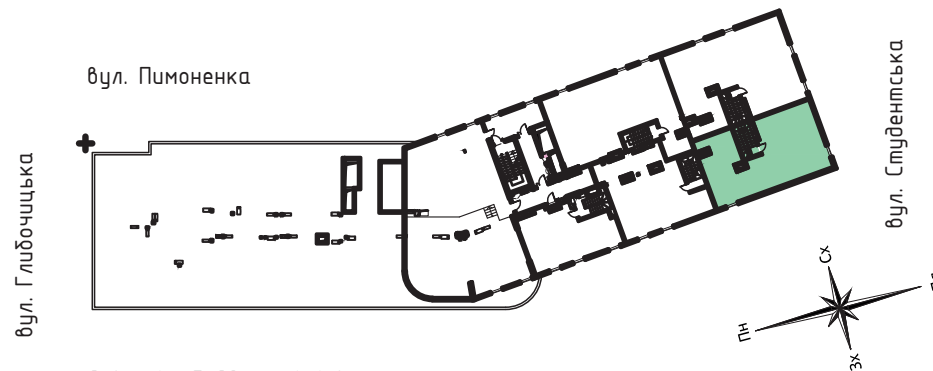


Планування квартири

№ кв.	322
Поверх	26



Планування квартири з розмірами



вул. Пимоненка

вул. Глибочицька

вул. Студентська

Сквер ім. Гайдара Алієва

Примітки:

1. Площі приміщень приведені без урахування шару штукатурки.

2. Обов'язковим є дотримання місць розміщення санвузлів та кухонь.  
3. Площі квартир в процесі ведення робочого креслення можуть змінюватись в межах 5 %.

7	106.40 м <sup>2</sup>
	332.50 м <sup>2</sup>