



Планування квартири з меблями

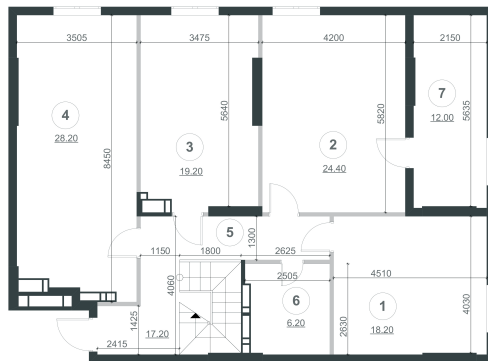


Планування квартири

Експлікація приміщень

№ п/п	Найменування	Площа, м ²
1	Спальня	18.2
2	Спальня	24.4
3	Спальня	19.2
4	Кухня	28,2
5	Коридор	17,2
6	Сан. вузол	6,2
7	Лоджія (k=1)	12
Житлова площа поверху квартири		61.8
Загальна площа поверху квартири		125.4

№ кв.	321
Поверх	24



Планування квартири з розмірами

вул. Пимоненка

вул. Глибочицька



Сквер ім. Гейдара Алієва

Примітки:

1. Площі приміщень приведені без урахування шару штукатурки.

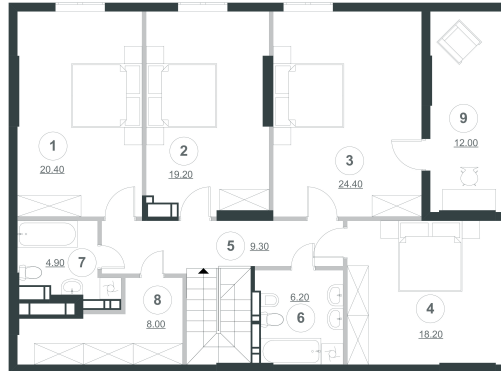


2. Обов'язковим є дотримання місць розміщення санвузлів та кухонь.
3. Площі квартир в процесі ведення робочого креслення можуть змінюватись в межах 5 %.

7	61,80м ²
	125,40м ²



Планування квартири з меблями

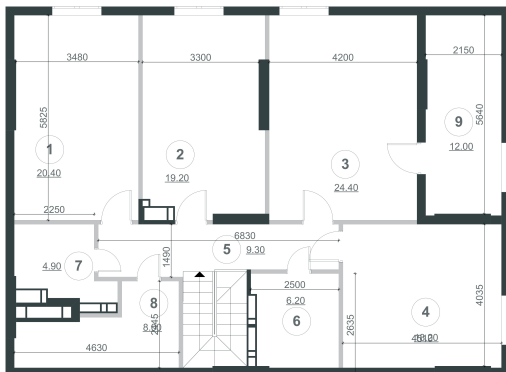


Планування квартири

Експлікація приміщень

№ п/п	Найменування	Площа, м ²
1	Спальня	20.4
2	Спальня	19.2
3	Спальня	24.4
4	Спальня	18.2
5	Коридор	9.3
6	Сан. вузол	6.2
7	Сан. вузол	4.9
8	Комора	8
9	Лоджія (к=1)	12
Житлова площа поверху квартири		82.2
Загальна площа поверху квартири		122.6

№ кв.	321
Поверх	25



Планування квартири з розмірами

вул. Пимоненка

вул. Глибочицька



Сквер ім. Гейдара Алієва

вул. Студентська



7	82.20 м ²
	122.60 м ²

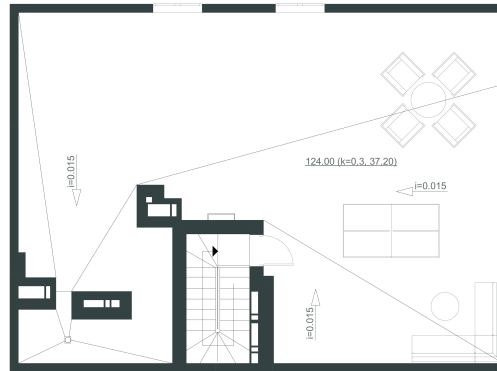
Примітки:

1. Площі приміщень приведені без урахування шару штукатурки.

2. Обов'язковим є дотримання місць розміщення санвузлів та кухонь.
3. Площі квартир в процесі ведення робочого креслення можуть змінюватись в межах 5 %.



Планування квартири з меблями

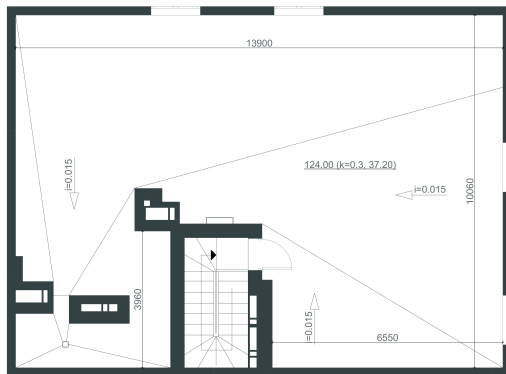


Планування квартири

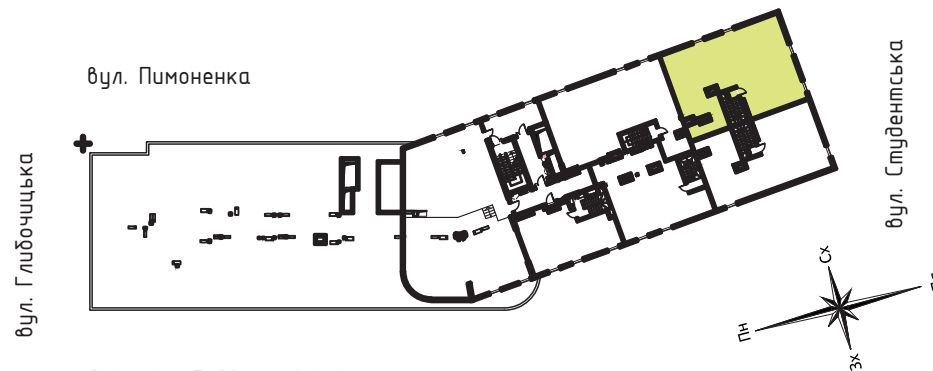
Експлікація приміщень

№ п/п	Найменування	Площа, м ²
	Житлова площа 1 поверху квартири	61.8
	Житлова площа 2 поверху квартири	82.2
	Загальна площа 1 поверху квартири	125.4
	Загальна площа 2 поверху квартири	122.6
	Тераса (k=0.3)	37.2
	Житлова площа квартири	144.0
	Загальна площа квартири	429.2

№ кв.	321
Поверх	26



Планування квартири з розмірами



вул. Пимоненка

вул. Глибочицька

вул. Студентська

Сквер ім. Гейдара Алієва

7	144.00 м ²
	429.20 м ²

Примітки:

1. Площі приміщень приведені без урахування шару штукатурки.

2. Обов'язковим є дотримання місць розміщення санвузлів та кухонь.

3. Площі квартир в процесі ведення робочого креслення можуть змінюватись в межах 5 %.