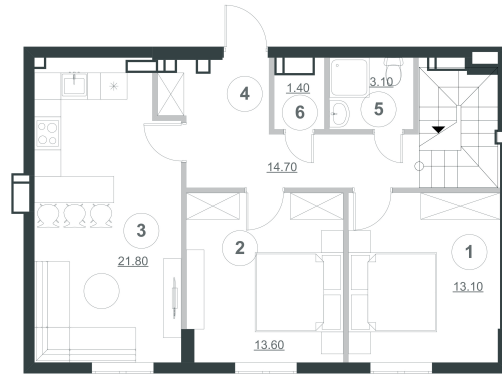




Планування квартири з меблями



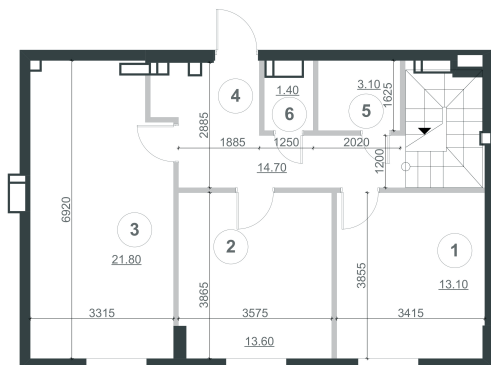
Планування квартири

Експлікація приміщень

№ п/п	Найменування	Площа, м ²
1	Спальня	13,1
2	Спальня	13,6
3	Кухня	21,8
4	Коридор	14,7
5	Сан. вузол	3,1
6	Гардеробна	1,4
Житлова площа поверху квартири		26,7
Загальна площа поверху квартири		67,7

№ кв.	323
Поверх	24

5	26,70 м ²
	67,70 м ²



Планування квартири з розмірами



вул. Пимоненка

вул. Глибочицька

Сквер ім. Гейдара Алієва

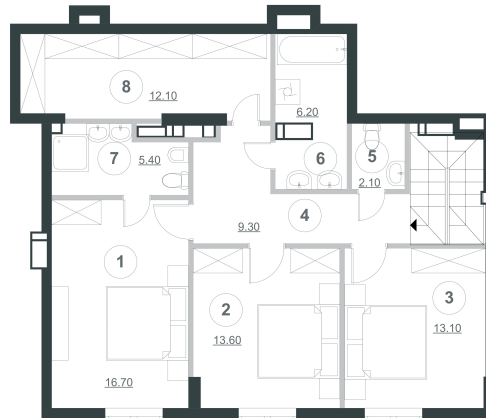
Примітки:

1. Площі приміщень приведені без урахування шару штукатурки.

2. Обов'язковим є дотримання місць розміщення санвузлів та кухонь.
3. Площі квартир в процесі ведення робочого креслення можуть змінюватись в межах 5 %.



Планування квартири з меблями

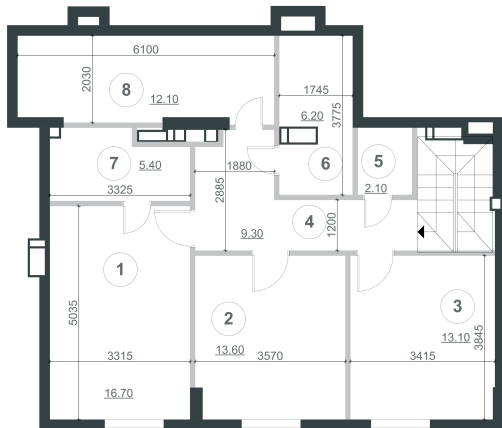


Планування квартири

Експлікація приміщень

№ п/п	Найменування	Площа, м ²
1	Спальня	16.7
2	Спальня	13.6
3	Спальня	13.1
4	Коридор	9.3
5	Сан. вузол	2.1
6	Сан. вузол	6.2
7	Сан. вузол	5.4
8	Комора	12.1
Житлова площа поверху квартири		43.4
Загальна площа поверху квартири		78.5

№ кв.	323
Поверх	25



Планування квартири з розмірами



вул. Пимоненка

вул. Глибочицька

вул. Студентська

Сквер ім. Гайдара Алієва

5	43.40 м ²
	78.50 м ²

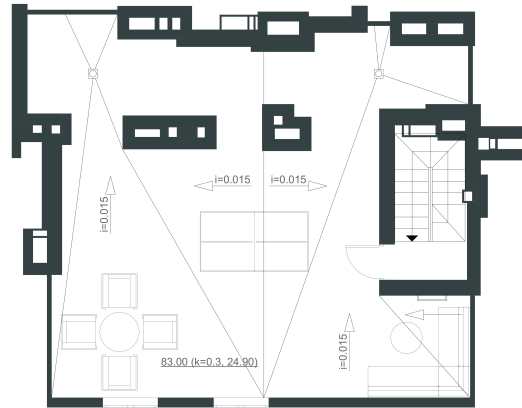
Примітки:

1. Площі приміщень приведені без урахування шару штукатурки.

2. Обов'язковим є дотримання місць розміщення санвузлів та кухонь.
3. Площі квартир в процесі ведення робочого креслення можуть змінюватись в межах 5 %.



Планування квартири з меблями

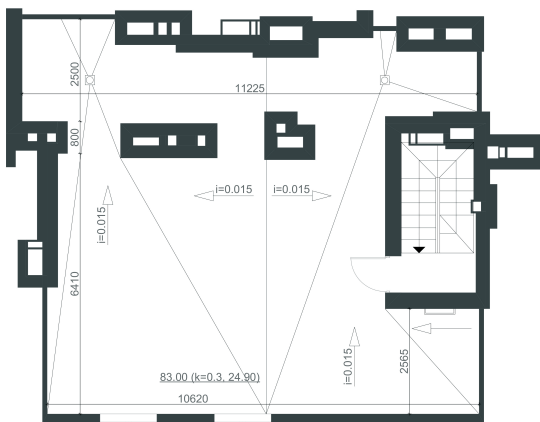


Планування квартири

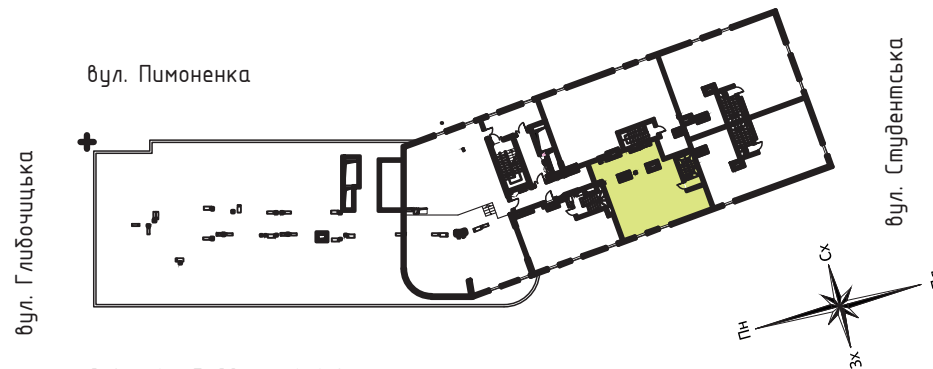
Експлікація приміщень

№ п/п	Найменування	Площа, м ²
	Житлова площа 1 поверху квартири	26.7
	Житлова площа 2 поверху квартири	43.4
	Загальна площа 1 поверху квартири	67.7
	Загальна площа 2 поверху квартири	78.5
	Тераса (k=0.3)	23.7
	Житлова площа квартири	70.1
	Загальна площа квартири	240.0

№ кв.	323
Поверх	26



Планування квартири з розмірами



вул. Пимоненка

вул. Глибочицька

вул. Студентська

Сквер ім. Гейдара Алієва

Примітки:

1. Площі приміщень приведені без урахування шару штукатурки.

2. Обов'язковим є дотримання місць розміщення санвузлів та кухонь.
3. Площі квартир в процесі ведення робочого креслення можуть змінюватись в межах 5 %.

5	70.10 м ²
	240.00 м ²